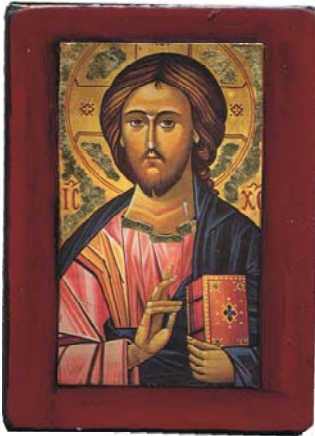


## ACTIVIDAD DE TRABAJO MANUAL: ICONOS



Los sábados en la mañana el equipo de capellanía católica se hace presente en la prisión 'Trinidad' (Centro Penitenciario de Jóvenes de Barcelona) para llevar a cabo la actividad del **TALLER DE ICONOS** (Sabemos que el nombre no es del todo auténtico, pero sí que nos sirve para identificarnos).

Durante una hora y media 8 internos van elaborando los iconos que puedes ver en esta página. Sobre base de madera previamente lijada, se aplica la goma laca teñida. Después se pega la figura. A continuación se aplica el pan de oro. Se protege con goma laca transparente. Lijado con cera mezclada con betún de judea. Etiquetado y embolsado. Un trabajo delicado y

concienzudo.

Estos iconos se ofrecen después a la venta. Para ello los voluntarios de capellanía organizan –en colaboración con el centro- salidas programadas. Vamos a las puertas de las parroquias de Barcelona. La presencia de voluntarios y presos en las parroquias es motivo de sensibilización entre los feligreses. Son varias las parroquias que ya están colaborando con los internos.

Sí colaboración, porque el 93 % de la venta es para ellos. Capellanía sólo recupera el material invertido. Es un modo de aprovechar el tiempo, de ejercitar habilidades artísticas, educar en la sensibilidad, trabajo en equipo, y de ganar algún dinerillo.

Los iconos tienen desde un tamaño de 9 x 13 cm. a tamaño tipo folio, en madera DM de 1 cm de grosor; están a la venta desde 6 € unidad a 18 €.



### ELABORACIÓN

#### 0. PREPARADO DE LA MADERA:

0.1.- Dibujar un marco interior  $\frac{1}{2}$  cm más grande que la estampa

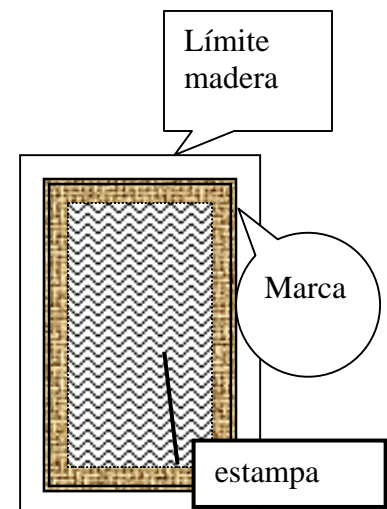
#### 1. LIJADO:

- 1.1.- Redondear los perfiles con lija
- 1.2.- Acabar las esquinas con lija gruesa
- 1.3.- Repasar todos perfiles de parte delante con lija - estropajo (000)

(Nota: No pensar que después se puede dar una acabado de lija más perfecto. Si no se hace ahora, después multiplicará el trabajo)

#### 2. TINTADO:

2.1.- Tintar con goma laca con anilina -cuidado! Utilizar guantes, la anilina en la piel no se va con el lavado normal-



2.1.- No es necesario tinter la parte donde se va a pegar la estampa, pero no pasarse en ahorro y pintar tres centímetros más adentro de lo lijado.

3.1.- Lavar pincel con alcohol

### **3. TAPAPOROS:**

3.1- En un recipiente (cazuela) echar con pincel grueso la goma laca transparente

3.2.- Se pinta la parte vista del icono (lo que está tintado)

3.3.- Se seca a los 10 minutos. Lijar con lija de agua y limpiar con trapo el polvo que aparece.

NOTA: Repetir esta operación de pintar y lijar dará más finura a la madera. Para repetir esta operación es necesario esperar al secado total. Para ello utilizar el ventilador.

3.4.- Limpiar pincel con alcohol

### **4. PREPARACIÓN DE LA ESTAMPA**

4.1.- MARCAR (por parte posterior) el redondeo de las esquinas. Hay una estampa de muestra.

4.2.- RECORTAR CON TIJERAS lo marcado

4.3.- En iconos grandes: DESPEGAR una capa de papel suavemente y muy lentamente

4.2.- En iconos grandes: Lijar la parte posterior de la estampa con cuidado con lija de agua (000)

### **5. PEGADO**

5.1.- Con pincel de pelo duro extender la cola uniformemente, basta una capa fina de cola. Es peligroso y problemático abusar de la cola.

5.2.- Pegar la estampa y con esponja húmeda-escurrida totalmente presionar por todas partes evitando los grumos o bultos de la cola con el papel

5.5.- Limpiar con esponja húmeda los restos de la cola, rebabas en la madera.

### **6. DORADO**

6.1.- Aplicar MIXTION doradores con pincel de pelo fino.

6.2.- ATENCION: Aplicar uniformemente dejando una capa fina, siempre en la misma dirección, no cambiar dirección de pinceladas (después se notará en el oro). Limpiar pincel con disolvente

6.3.- Dejar secar al menos 10 minutos (se puede aplicar hasta 6 horas después)

6.3.- Preparar el pan de oro en pequeños cortes (5x5cm.) Y aplicar.

6.4.- Dejar todo cubierto

6.5.- Uniformar con la brocha de dorar

6.6.- Dejar secar todo al menos 6 horas= día siguiente

6.8.- Antes de aplicar: revisar fallos en el oro y retocar. Luego: Aplicar GOMA LACA uniformemente en capa fina y dejar secar. Limpiar pincel con alcohol.

**6.9.-BETÚN DE JUDEA:** Aplicar con pincel fino. Alrededor de la imagen. Difuminado con propio pincel.

6.10.- Con pincel suave dar una mano goma laca transparente a toda la estampa (dorado y no).

6.11.- Pasar la lija al agua (000) muy suavemente a toda la estampa y a los cantos de la madera

- 6.12.- Con lija estropajo untada en cera de color marrón lijar la parte de madera (el marco)
- 6.13.- Limpiar con gamuza de algodón y sacar brillo.
- 6.14.- Etiquetado y embolsado